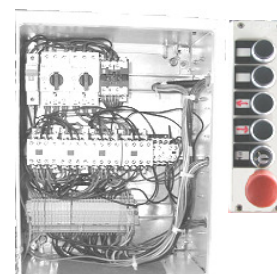
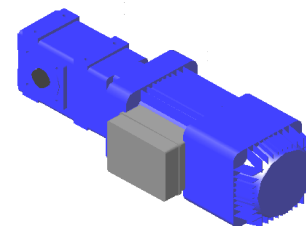
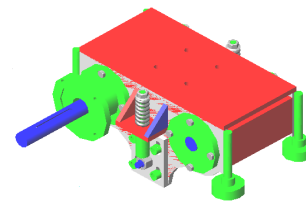
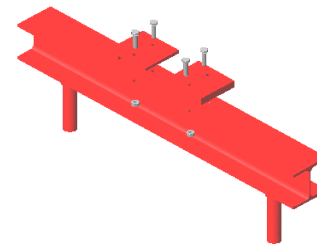
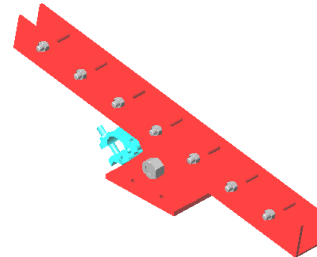
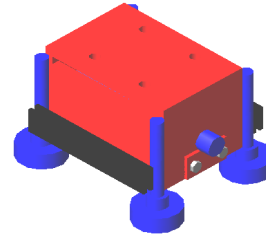
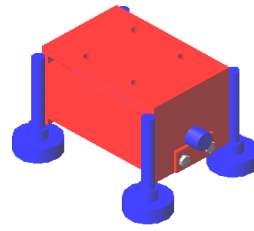


Preisliste

Pos. Nummer	Bezeichnung	Gewicht	Listenpreis
DV 1.01	Verfahrrolle 140 - verfahrbar auf HEB 140 - hohe Lastaufnahme (da alle Bauteile aus Stahl) - geringe Reibung (Kugellager) - mit Gewindebohrungen zur Träger- und Dachaufnahme (Lochbild 76 x 76) - Sicherung gegen Abheben und seitliche Verschiebung durch Gleitrollen		513,31 €
DV 2.01	Endverfahrrolle 140 - wie DV 1.01 - zusätzlich mit Gummilippen zur Reinigung der Fahrschiene - zusätzlich mit Gewindebohrungen für die Aufnahme eines Entschalter	14,84 Kg	547,74 €
DV 3.00	Dachaufnahme - für die Aufnahme von Gitterträgern - beweglich gelagert (mittiger Lasteintrag) - mit Halbkupplung zur Anbindung von Gerüstrohren	10,74 Kg	345,60 €
DV 4.01	Trägeraufnahme Bosta 70 - überträgt die Lasten von der rechteckig darüber aufgeschraubten Fahrschiene (HEB 140) gleichmäßig auf die beiden Stiele des Gerüstrahmens - wird bauseits mit Original Rahmensteckern gegen abheben gesichert - sichert gleichzeitig die letzte Belaglage gegen abheben - mit den dazugehörigen Klemmplatten kann die Fahrschiene (HEB 140) aufgeschraubt werden, wobei die eine Verschiebung von ca. 3 cm nach rechts und links möglich ist, um die Parallelität zu gewährleisten	24,18 Kg	243,10 €
DV 5.01	Antriebsblock 140 - pro Verfahranlage werden mindestens 2 Stück benötigt - Antrieb von ca. 20 Tonnen durch 2 Antriebsböcke + Antriebe möglich - in Verbindung mit dem Antrieb ca. 5 M/min Verfahrgeschwindigkeit (andere Konfigurationen auf Anfrage) - auch leichte Gerüstkonstruktionen können bewegt werden, da das gefederte Andruckrollensystem für die nötige "Auflast" sorgt - Aufnahme hoher Lasten (da 2 gehärtete und verzahnte Antriebsrollen) - bei waagrechtem Aufbau automatische Verschiebesicherung	47,95 Kg	2.646,58 €
DV 6.00	Antrieb (Demag) - Motor mit Anbaugesetze 19,10 U/min - 30mm Hohlwelle passend zu DV 5.01 - incl. Industriegerätedosen für Stromzufuhr (380 V), Motorsteuerung und Endschaltung	45,00 Kg	1.820,00 €
DV 7.00	Steuerung - 2 Motoren können gleichzeitig und gleichmäßig gefahren werden - Einzelsteuerung der Motoren ist möglich (Erstjustierung) - Endschaltung für zwei Motoren - incl. 50m Starkstromkabel (16 Ampere) - incl. 2 Stück 25m Steuerungskabel (Motor zum Schaltkasten) - Industriestecker am Schaltkasten montiert (keine losen Kabel) - 2 angebaute Halbkupplungen (Mittelabstand 400mm) zur Montage an Gitterträger oder Gerüstrohr - Notausschalter - Haupt- und Umschaltung abschließbar - 4 Stück Endlagenschalter mit je 25 Metern Anschlusskabel und einem Industriestecker zur Verbindung zum Motor - Schaltungen für 4 und mehr Motoren auf Anfrage	30,00 Kg	2.795,00 €



* alle Preise ohne Mehrwertsteuer